



**BISON**

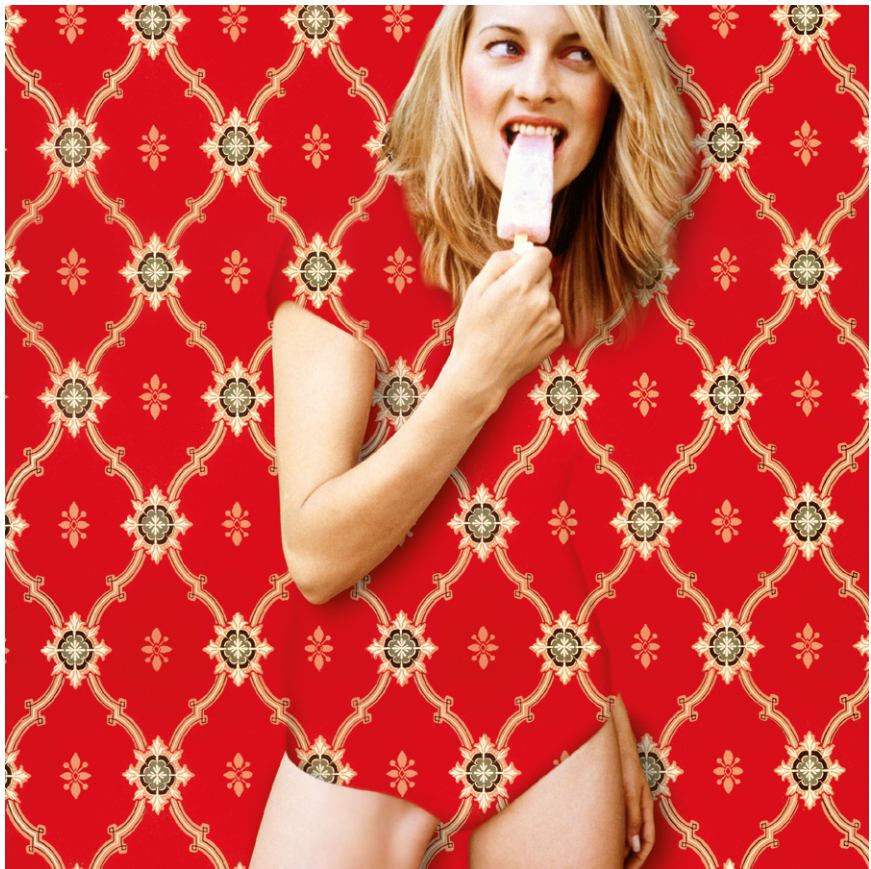
# IEDEREEN KAN BEHANGEN

Gids vol handige behangtips & inspiratie



# INHOUD

- BEHANGEN IS 'HOT'
- EEN GOED BEGIN... IS HET HALVE WERK
- 7 TIPS VAN DE VAKMAN
- TUSSEN VIER (VERSCHILLENDE) MUREN
- NOG WAT BEHANG OVER?
- OOK ZIN GEKREGEN OM ZELF AAN DE SLAG TE GAAN?



**Behangen is 'hot', maar het is  
nog nooit zo'n koud kunstje geweest.**





De huidige materialen en de steeds verbeterende kwaliteit zorgen ervoor dat behangen een makkie wordt. Zeker met de innovatieve Bison Wand&Klaar® Behanglijm! Bison Wand&Klaar® maakt een einde aan scheurend behangpapier of luchtbellen, bobbeltjes in het papier, klonterende lijm, lange wachttijden,... Behangen was vaak een moeilijke en tijdrovende klus. Geen wonder dat veel mensen er tegenop zagen om zelf te behangen.

### **Bison Wand&Klaar® is direct klaar voor gebruik.**

Dankzij de kant-en-klare formule kun je direct aan de slag. Geen wachttijd, geen klonten, geen geknoei. Bovendien strijkt Bison Wand&Klaar® erg gemakkelijk uit. En het zit in een superhandige rechthoekige emmer waar precies een lijmroller in past. Lijm op de muur smeren en behangen maar!

### **Bison Wand&Klaar® Behanglijm is er voor elk type behang.**

Gegarandeerd een mooi eindresultaat. Zelfs als je nog nooit hebt behangen!







# Een goed begin... is het halve werk

1. De gouden regels voor de ondergrond zijn:  
**droog, strak en vlak, stof-, vet- en roestvrij.**
2. **Begin met de belangrijkste muur** te behangen en werk in banen vanaf de belangrijkste lichtbron = het grootste raam.
3. Eindig bij de minst belangrijke hoek.



# **7 tips van de vakman**



1. Kies je trendy behang met een groot patroon? Koop dan wat extra papier. Zo heb je altijd wat over en meestal genoeg om het motief op de muur door te laten lopen. **Koop altijd ruim in**, het is niet alleen vervelend als je rollen tekort komt, maar dezelfde rollen zijn ook niet altijd voorradig.
2. Kijk altijd voordat je begint of alle rollen **hetzelfde kleurbad** hebben gehad door de aanmaaknummers te controleren.
3. Wanneer je **het bovenste stukje van de muur** vrijhoudt en mee schildert met het plafond, oogt een kleine, hoge kamer meteen een stuk ruimer.
4. **Rechtshandigen** werken van links naar rechts, **linkshandigen** omgekeerd.



5. Gebruik op **oneffen muren reliëfbehang**. Dan vallen de oneffenheden minder op.
6. **Doe een muur met ramen het laatst**. Waarschijnlijk kun je alle restbanen van de overige muren gebruiken bij het beplakken van de muur onder en boven de ramen.
7. **Hou bij het kiezen van behang rekening met de licht-inval**. De kleur van het behang in een huis op het zuiden pakt warmer uit dan van hetzelfde behang in een huis met licht vanuit het noorden.

### **Wist je dat je met behangen zelfs calorieën verbrandt?**

Een uurtje klussen doet je al gauw gemiddeld 293 calorieën verliezen. Dat staat gelijk aan een uurtje joggen tegen een rustig tempo of een uurtje aquagym. Geniet dus achteraf rustig zonder schuldgevoel van een kopje koffie en een koekje terwijl je geniet van je nieuwe interieur.





## Tussen vier (verschillende) muren

Behang hoeft niet saai of eentonig te zijn. Je hoeft je kamer natuurlijk niet per se in één dessin te behangen. Het is heel speels om iedere wand een eigen motief te geven, bijvoorbeeld een combinatie van brede banen, eenkleurig, verschillende papiersoorten of glasweefsel met verschillende motieven. Of maak een originele patchwork muur door verschillende behangsoorten met elkaar te combineren.

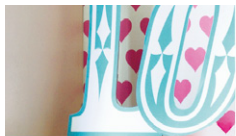
### Leuke tips

Zie je er tegenop om aan het grote werk te beginnen? Hier zijn alvast een aantal beginnerstips. Als je maar één muur behangt, geef je de kamer meteen een nieuwe look. Wat ook een andere sfeer geeft, is een kamerscherm bekleed met een mooi, rijkelijk behangpapier.

Of waarom niet eens origineel uit de hoek komen en je eigen foto als behang gebruiken? Wat dacht je van een speelse foto van de kinderen? Zo klaar met Bison Wand&Klaar®, en het ziet er schitterend uit!



**Nog wat behang over?**



Als je nog behang over hebt, ga dan aan de slag met restjes.

1. Misschien kun je je **kastenladen of de achterwand** ermee bekleden? Dat is niet alleen mooi, maar ook makkelijk in onderhoud.
2. Als je van knutselen houdt, dan kun je met (boord)behang **opbergdozen** voorzien van een decoratieve rand. Als je de rand afwerkt met blanke lak, dan biedt dat extra bescherming.
3. Door opberg- of **lectuurbakken** te bekleden met restjes behang (al dan niet hetzelfde) worden ze stijlvol en zorgen ze voor een (on)opvallend effect.
4. Een kunstzinnige bui? Behang eens een **MDF-paneel** met echt blikvanger-behangpapier. Dat kun je naar willekeur verplaatsen in een ruimte en zo een unieke sfeer aan het interieur geven.
5. Wat dacht je van een **mooie lijst** om een vel restbehang? Zo maak je zelf een origineel schilderij.
6. Een **saai salontafel**? Beplak deze met behang voor een trendy look.
7. Combineer klassieke dessins met moderne voor een spannend en **eigentijds effect**.



# Ook zin gekregen om zelf aan de slag te gaan?

We geven je geen ongelijk, want behangen is helemaal 'hot'; vooral motieven en frisse kleuren zijn trendy. Met Bison Wand&Klaar® zijn de mogelijkheden even onbegrensd als je fantasie.

Kijk voor meer productinformatie, handige tips,  
instructievideo's, acties of leuke foto's op  
[www.iedereenkanbehangen.nl](http://www.iedereenkanbehangen.nl)







**BISON**

# Wand&Klaar® Behanglijm Vliesbehang



- Kant & klare lijm
- Strijkt makkelijk uit
- 100% klontvrij
- Direct op de muur aan te brengen

## Behangsoorten

Geschikt voor alle soorten behang met een vliesrug zoals vliesbehang, non-woven behang, easybehang en snelbehang.

## Aanbrengmethode

Bison Wand&Klaar® Behanglijm rechtstreeks uit de emmer met een roller of kwast op de muur aanbrengen. Vervolgens het behang op de lijmlaag aanbrengen.

**Let op: volg altijd de aanwijzingen van de behangfabrikant!**

- **2,5 kg verpakking: ca. 17,5 m<sup>2</sup> = 3,5 rollen** voor 1 accentmuur of kleine reparaties
- **5 kg verpakking: ca. 35 m<sup>2</sup> = 7 rollen** voor 1 grote wand of een kleine kamer
- **10 kg verpakking: ca. 70 m<sup>2</sup> = 14 rollen** voor een grote kamer of meerdere ruimtes





# Wand&Klaar® Behanglijm Vinyl/Papier

- Kant & klare lijm
- Strijkt makkelijk uit
- 100% klontvrij
- Extra sterk



## Behangsoorten

Geschikt voor alle soorten behang met een papieren of textielrug zoals (schuim)vinylbehang, simplex, duplex, rauhfaserbehang, zware wandbekleding en fotobehang.

## Aanbrengmethode

Bison Wand&Klaar® Behanglijm op het behang aanbrengen en het behang laten inweken. Daarna pas het behang op de muur bevestigen.

**Let op: volg altijd de aanwijzingen van de behangfabrikant!**

- **2,5 kg verpakking: ca. 15 m<sup>2</sup> = 3 rollen** voor 1 accentmuur of kleine reparaties
- **5 kg verpakking: ca. 30 m<sup>2</sup> = 6 rollen** voor 1 grote wand of een kleine kamer
- **10 kg verpakking: ca. 60 m<sup>2</sup> = 12 rollen** voor een grote kamer of meerdere ruimtes





# Wand&Klaar® Behanglijm Glasweefsel



- Kant & klare lijm
- Perfect overschilderbaar
- Eenvoudig verwijderbaar
- Strijkt makkelijk uit
- Direct op de muur aan te brengen

## Behangsoorten

Geschikt voor glasweefsel-, glasvezel-, en glasvliesbehang.

## Aanbrengmethode

Bison Wand&Klaar® Behanglijm rechtstreeks uit de emmer met een roller of kwast op de muur aanbrengen. Vervolgens het behang op de lijmlaag aanbrengen.

**Let op: volg altijd de aanwijzingen van de behangfabrikant!**

- **5 kg verpakking: ca. 25 m<sup>2</sup>**
- **10 kg verpakking: ca. 50 m<sup>2</sup>**

voor 1 grote wand of een kleine kamer  
voor een grote kamer of meerdere ruimtes

# BEHANGEN IN 4 STAPPEN



## STAP 1

Breng Wand&Klaar® Behanglijm rechtstreeks aan op de muur, met een roller of kwast.\*

**Voordeel:** Je hebt geen behangtafel nodig en het behang hoeft niet vooraf in te weken, wat je een hoop geknoei, tijd en geld bespaart!

**Tip:** Breng de lijm steeds 15 à 20cm breder aan dan de breedte van het behangpapier. Zo voorkom je geknoei op reeds aangebracht behang.



## STAP 2

Breng het behang aan op de muur.

**Voordeel:** Wand&Klaar® Behanglijm is gemakkelijk te corrigeren en glad te strijken.

**Tip:** Rol de behangstrook op voor je hem op de muur aanbrengt. Zo kun je de strook gemakkelijk afrollen tegen de muur. Gebruik een behangspatel en een naadroller voor het gladstrijken en aandrukken van de naden.



### STAP 3

Snij het behang op maat.

**Voordeel:** Met Wand&Klaar® Behanglijm wordt behangen echt gemakkelijk, omdat werken met droog behang veel eenvoudiger is dan werken met ingeweekt papier.

**Tip:** Gebruik een behangliniaal en een afbreekmesje om het behang op maat te snijden bij de plinten en het plafond.



### STAP 4

Ben je toe aan verandering? Geen probleem! Behang dat aangebracht is met Wand&Klaar® Behanglijm is eenvoudig verwijderbaar, ook jaren later.

**Voordeel:** Als Wand&Klaar® Behanglijm correct toegepast wordt, dan kun je achteraf het behang gewoon droog met de hand lostrekken. De muur blijft droog en onbeschadigd: je kunt dus meteen weer een nieuw behang aanbrengen!

**Volg altijd de instructies van de behangfabrikant.**

\*Behangsoorten met een papieren rug dienen nog wel ingeweekt te worden.



**BISON IS EEN MERK VAN  
BISON INTERNATIONAL.**

**Bison International**

Postbus 160

NL-4460 AD Goes

0900-2476646 (€ 0,10 p/min.)

info@bison.nl

www.bison.nl



[www.iedereenkanbehangen.nl](http://www.iedereenkanbehangen.nl)

**Bison International**

Dijkstraat 28

B-9140 Temse

070-224028 (€ 0,10 p/min.)

info@bison.be

www.bison.be

Met dank aan ESTAhome.nl en Originlife voor het gebruik van hun beeldmateriaal.