

STAPPENPLAN

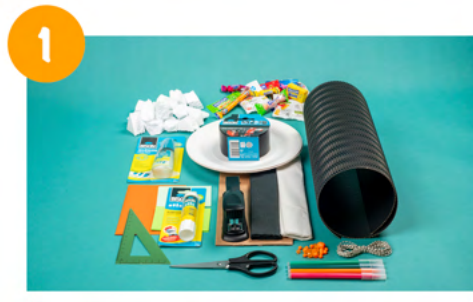


Een sushi pinata

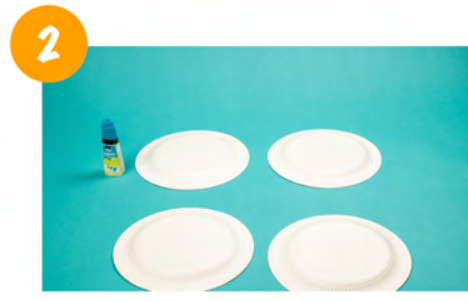
Vandaag knutselen wij een sushi pinata!

Maar wat heb je hiervoor nodig?

- Bison Alleslijm
- Bison Repair tape
- Bison Stic
- Schaar
- 4 grote witte papieren bordjes
- Stuk (golf) karton
- Stukje touw
- Stuk zwart en wit crepepapier
- Oranje en groen papier
- Potlood & stiften
- Een liniaal
- Oranje kralen
- Piepschuim
- Nietmachine
- Snoep



Leg alle materialen klaar.



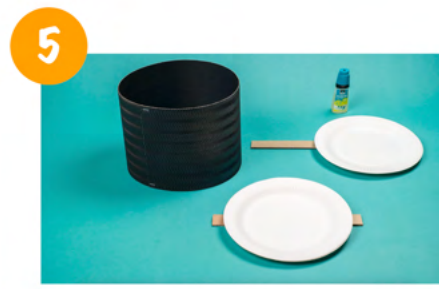
Lijm 2x2 bordjes op elkaar met Bison Alleslijm, dit zorgt voor stevigheid.



Knip een strook golfkarton van ongeveer 18cm breed en 70cm lang.



Vouw de strook om de bordjes heen en niet het bij de overlap aan elkaar vast met 2 nietjes.



Knip 2 stroken van (golf)karton van 25cm lang en 3cm breed. Plak een papieren bordje met Bison Alleslijm in het midden van de strook en vouw aan beide kanten een stukje om. Breng Bison Alleslijm aan aan de buitenkant van deze omgevouwen stukjes en de rand van het bordje en plak de strook in de sushi rol.



Zorg ervoor dat je het karton een stukje in de sushirol plaatst zodat je er later nog piepschuim (de rijst) op kan plakken. Vul de vorm nu met snoep en herhaal stap 4 en plak ook de open kant dicht.

ZIE JE EEN WARNING TEKEN? VRAAG DAN EEN VOLWASSENE OM JE TE HELPEN!

Warning!

...draai snel je blaadje om voor de volgende stappen!

...en weer door met de volgende stappen!

Een sushi pinata



7



Knip 2 stroken wit crêpe papier en plak die op de binnenste rand langs het bordje aan beide zijden.

8



Breek het piepschuim in stukjes en plak beide zijden vol met de piepschuim stukjes en Bison Alleslijm.

9



Maak nu van het gekleurde papier en eventueel stiften 2 stukjes zalm, avocado, komkommer en tonijn. Maak ze zo goed mogelijk na. Plak deze met Bison Alleslijm aan beide zijden in het midden van de piepschuim. Lijm ook de oranje kralen met Bison Alleslijm op het piepschuim.

Tadaaa!

En slaan maar!

10



Bind een touw om de sushi en knoop vast. Je kan het touw extra stevigheid geven door het tape stevig met Bison Repair Tape vast te zetten. Met het touw kan je de sushi piñata later ophangen.

11



Knip nu stroken van 5cm lang en plak deze met Bison Stic laag voor laag over elkaar heen op de buitenkant van de sushi piñata.

