

STAPPENPLAN

Vandaag knutselen wij een blokkenpuzzel!

Maar wat heb je hiervoor nodig?

- Blokkenpuzzel
- Stiften
- Stanley mes
- Elastiekjes
- Potlood
- Liniaal
- Schaar
- Ontwerpen blokkenpuzzel (download)
- Eventueel een eigen ontwerp of foto
- Bison Alleslijm

DE BLOKKENPUZZEL



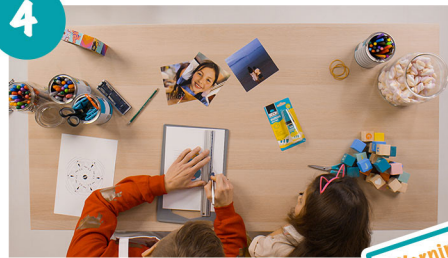
Download de ontwerpen van de blokkenpuzzel en print deze uit.



Leg alle materialen klaar.

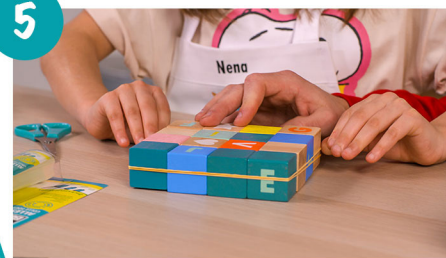


Kleur de ontwerpen zo mooi mogelijk in.



Warning!

Gebruik de snijplank, het stanleymes en de liniaal om de ingekleurde ontwerpen netjes uit te snijden. Maak gebruik van de hulplijnen die zijn aangegeven op het ontwerp.



Leg de losse blokken strak tegen elkaar aan in een vierkant. Trek een aantal elastiekjes rondom de blokken. Dit zorgt ervoor dat de blokken netjes op hun plek blijven liggen.



Smeer de achterkant van een ontwerp of een foto volledig in met Bison Alleslijm.

TIP: Draai de tuit van Bison Alleslijm helemaal door zodat je met de vlakke kant kan lijmen.

ZIE JE EEN WARNING TEKEN? VRAAG DAN EEN VOLWASSENE OM JE TE HELPEN MET HET STANLEYMES!

Warning!

...draai snel je blaadje om voor de volgende stappen!

DE BLOKKENPUZZEL



...en weer door met de volgende stappen!

7



Plak het ontwerp of de foto op de blokken. Druk op alle plekken goed stevig aan.

8



Draai de blokken om en plak daar, op dezelfde manier net als in stap 6 en 7, een ander ontwerp of foto.

TIP: Leg de puzzel hierna op de verwarming om sneller te drogen.

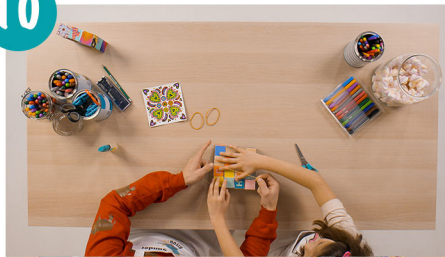
9



Warning!

Snij de blokken los. Dit doe je door eerst de liniaal dicht langs de inkepingen tussen de blokken te plaatsen. Daarna snij je met een stanleymes langs de liniaal van de ene inkeping richting de andere inkeping tot het uiteinde.

10



Verwijder de elastiekjes en draai de blokken zo tot er weer allemaal lege blokken zichtbaar zijn.

11



Herhaal stap 5 t/m 10 tot dat alle kanten van de blokken voorzien zijn van een ontwerp of foto.



TADAA! KLAAR!
PUZZELENNNN MAAR!